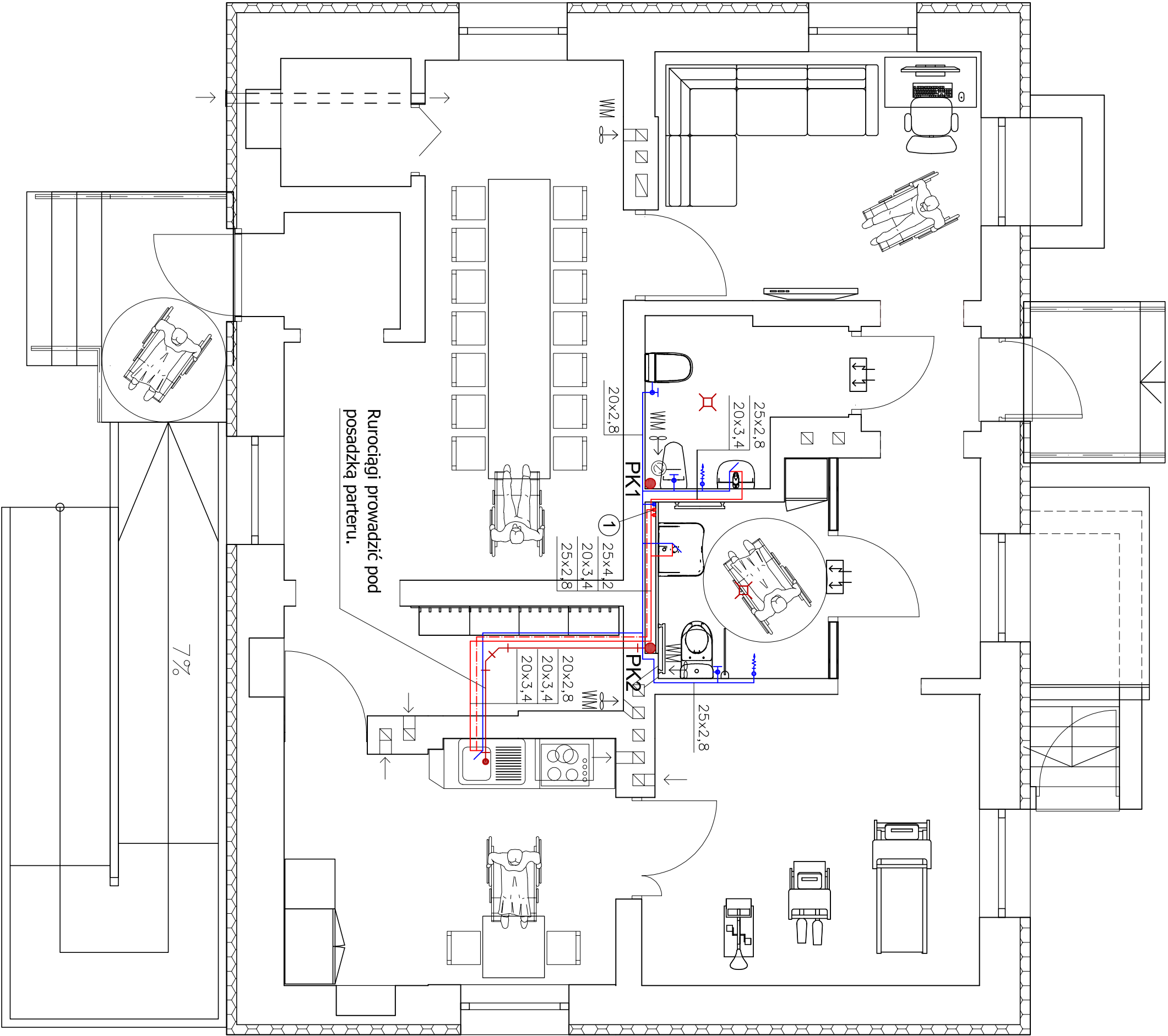


OZNACZENIA:

- zawór odcinający instalacji wodnej
  - zawór odcinający z możliwością spustu wody
  - projektowane rurociągi instalacji wodnej
  - lokalizacja projekt. pionu instalacji wodnej
  - oznaczenie pionu instalacji wodnej
  - zawór ze złączką do węża
  - proj. rurociągi grawitacyjne instalacji kanalizacyjnej
  - proj. rurociągi ciśnieniowe instalacji kanalizacyjnej
- PCV 110 - średnica rurociągów instalacji kanalizacyjnej
- ← 3% - oznaczenie spadku i kierunku przepływu ścieków
- - lokalizacja pionu instalacji kanalizacyjnej
- PK1 - oznaczenie pionu instalacji kanalizacyjnej

UWAGI

- Rurociągi instalacji wodnej układać zgodnie z trasą zaznaczoną na rysunku, podposadzkowo oraz w bruzdach ściennych.
- Instalację wykonać z rur PP firmy Aspol lub PEXAL/PEX firmy Uponor. Dopuszcza się montaż instalacji z zastosowaniem rur innego producenta, pod warunkiem przeliczenia średnic i zachowania warunków samokompensacji rurociągów.
- Układane rurociągi należy zaizolować termicznie pianką polietylenową (czerwoną) o grubości minimum 13mm (w przypadku wody zimnej 6 mm)
- Dostosować średnicę układanych rurociągów do przyjętego na etapie realizacji rozwiązania (materiału).
- Całość instalacji wykonać zgodnie z PN-92 B-01706 "Instalacje wodociągowe".
- Na rysunku pokazano tylko piony kanalizacyjne. Podejścia pod urządzenia wykonać zgodnie z wytycznymi producenta oraz według rysunku "Rozwinięcie instalacji kanalizacyjnej" w projekcie wykonawczym. Rysunki rozpatrywać łącznie.
- Całość instalacji wykonać zgodnie z PN-92 B-01707 "Instalacje kanalizacyjne".



OBIEKT:	PRZEBUDOWA BUDYNKU KOMISARIATU POLICJI NA KLUB SENIORA		
ADRES INWESTYCJI:	KONOPNICA, POWIAT WIELUŃSKI UL.STAROWIEJSKA 22, DZ. NR 469/15 OBR. KONOPNICA		
INWESTOR:	GMINA KONOPNICA UL. RYNEK 15, 98-313 KONOPNICA		
TREŚĆ RYSUNKU:	WEWNĘTRZNA INSTALACJA WOD-KAN RZUT PARTERU		
PROJEKTANT:	MGR INŻ. BOGUMIŁ NAWROCKI UPR. NR 161/81/WMŁ		
SPRAWDZAJĄCY:	TECHN. GRZEGORZ BLACHNIEREK UPR. NR 442/75/LM		
DATA:	LIPIEC 2020		
SKALA:	PB NR RYSUNKU:		
	S2		
	1:50		